



MINISTERUL FINANTELOR

Agencia Națională de Administrare Fiscală
Direcția Generală Regională a Finanțelor

Publice Galați

AJFP Constanta

Serviciul Executare Silita PJ



Directia Generală Regională
a Finanțelor Publice - Galați

Dosar de executare nr. 11054537

Nr. 38350 din 25.05.2022

ANUNT PRIVIND VÂNZAREA

BUNURILOR MOBILE

Anul 2022 luna IUNIE ziua 14

În temeiul prevederilor art 250 alin (2) din Legea nr. 207/2015 privind Codul de procedură fiscală, cu modificările și completările ulterioare, vă facem cunoscut că în ziua de 14 luna IUNIE anul 2022 ora 10,00, în localitatea Constanta, bd. Tomis, nr. 312A, Sala de ședințe etaj 5, se vor vinde la licitație următoarele bunuri mobile, proprietatea debitorului **SOCIETATEA NATIONALA DE TRANSPORT FERVIAR DE MARFA CFR-MARFA SA, CUI 11054537**, cu sediul social în mun. Bucuresti, bd. Dinicu Golescu, nr. 38, licitația I.

Denumirea bunului mobil Descriere sumară	Drepturile reale și privilegiile care grevează bunurile, dacă este cazul	Prețul de evaluare sau de pornire al licitației licitatia a I-a exclusiv TVA (lei)	Cota TVA/neimpozabil/ scutit*)
177 vagoane conform anexa 1 - destinatia bunurilor- vagoane de marfa - starea tehnica a bunurilor - vagoane cu durata de viata utila depasita sau in stare tehnica necorespunzatoare, necirculabile/in stare de defectare care necesita reparatii capitale tip RK, cu subansamble/piese lipsa sau defecte la echipamentele de rulare, suspensie tractiune-legare-ciocnire si franare	- Gaj instituit in favoarea DGAMC Bucuresti in baza Proces Verbal de sechestru asigurator pentru bunuri mobile nr. 8090/27.03.2020,	Conform anexa 1	19%

**) Regimul și cotele de taxă pe valoarea adăugată aplicabil/aplicabile pentru vânzarea bunurilor mobile sunt cele prevăzute de titlul VII din Legea nr. 227/2015 privind Codul fiscal, cu modificările și completările ulterioare.*

Invităm pe toți cei care pretind vreun drept asupra acestor bunuri să înștiințeze despre aceasta organul de executare, înainte de data stabilită pentru vânzare.

Cei interesați în cumpărarea bunurilor sunt invitați să se prezinte la termenul de vânzare la locul fixat în acest scop și până la acel termen să prezinte oferte de cumpărare.

Pentru participarea la licitație ofertanții depun, cu cel puțin o zi înainte de data licitației, următoarele documente:

a) oferta de cumpărare;

b) dovada plății taxei de participare sau a constituirii garanției sub formăa scrisorii de garanție reprezentând 10% din prețul de pornire a licitației. Plata taxei se va efectua în contul IBAN RO27TREZ231506701XXXXXX, beneficiar Direcția Generală Regională a Finanțelor Publice Galați prin Administrația Județeană a Finanțelor Publice Constanța, cod de identificare fiscală 3586738, deschis la Trezoreria Municipiului Constanța;

c) împuternicirea persoanei care îl reprezintă pe ofertant;

d) pentru persoanele juridice române, copie de pe certificatul unic de înregistrare eliberat de oficiul registrului comerțului;

e) pentru persoanele juridice străine, actul de înmatriculare tradus în limba română;

f) pentru persoanele fizice române, copie de pe actul de identitate;

g) pentru persoanele fizice străine, copie de pe actul de identitate/pașaport;

h) declarația pe propria răspundere a ofertantului prin care certifică faptul că nu este persoană interpusă cu debitorul.

Cumpărătorului îi revine obligația de a respecta prevederile legale speciale, cum ar fi obligațiile de mediu, obligațiile de conservare a patrimoniului național sau altele asemenea, respectiv: *Fiecare bun evaluat este evaluat în ipoteza "Asa cum este, acolo unde este". Potentialii cumparatori isi asuma riscul privind starea tehnica reala a bunurilor; toate cheltuielile legate de utilizarea infrastructurii feroviare (tarif utilizare infrastructura), conservarea, repararea, manevrarea, curatarea /degazarea/decontaminarea, taierea, sortarea, incarcarea, transportul, etc (dupa caz) bunurilor revin cumparatorului la momentul transferului dreptului de proprietate.*

Alte informații de interes pentru cumpărător, după caz: *Informații detaliate se găsesc pe site-ul ANAF- Direcția generală regională a finanțelor publice GALAȚI la secțiunea Licitatii si anunturi - Licitatii - Valorificare prin licitatie a bunurilor sechestrate.*

Pentru informații suplimentare și consultarea raportului de evaluare, vă puteți adresa la sediul nostru din mun.Constanta, bd.Tomis nr.312A, et.4, camera 407 sau la numărul de telefon 0241836010, 0241836018, 0241836014, .

Data afișării: 31.05.2022

Conducătorul organului de executare,

Valentin CRIVEANU

Șef Administrație Adjunct-Colectare-Persoane Juridice



Claudia MANEA

Șef S.C.E.S.P.J.

Erna DRAGOMIR

Întocmit



MINISTERUL FINANTELOR

Agencia Națională de Administrare Fiscală
Direcția Generală Regională a Finanțelor

Publice Galați

AJFP Constanta

Serviciul Executare Silita PJ

Dosar executare 11054537

Nr. 38350/25.05.2022

ANEXA 1 - la Anuntul privind vanzarea bunurilor mobile anul 2022 luna IUNIE ziua 14

Nr. crt	Tip/serie vagon	Numar	An fabricatie	Valoare estimata bun - lei
1	EACS	315354843304	1999	51.951
2	EACS	315354844278	1999	51.951
3	EACS	315354759344	2000	59.372
4	EACS	315354758379	2000	59.372
5	EACS	315354759450	2000	59.372
6	EACS	315354839484	2000	59.372
7	EACS	315354758551	2000	59.372
8	EACS	315354759070	2000	59.372
9	EACS	315354759328	2000	64.320
10	EACS	315354800288	2000	59.372
11	EACS	315354800536	2000	59.372
12	EACS	315354800833	2000	59.372
13	EACS	315354829212	2000	59.372
14	EACS	315354829568	2000	59.372
15	EACS	315354829600	2000	59.372
16	EACS	315354829683	2000	59.372
17	EACS	315354829758	2000	59.372
18	EACS	315354846273	2000	59.372
19	EACS	315354824627	2000	59.372
20	EACS	315354803019	2001	66.794
21	EACS	315354803027	2001	66.794
22	EACS	315354805170	2001	66.794
23	EACS	315354930267	2001	66.794



Direcția Generală Regională
a Finanțelor Publice - Galați

24	EACS	315354930739	2001	66.794
25	EACS	315354930846	2001	66.794
26	EACS	315354931695	2001	66.794
27	EACS	315354802730	2001	66.794
28	EACS	315354930416	2001	66.794
29	EACS	315354930622	2001	66.794
30	EACS	315354930770	2001	66.794
31	EACS	315354931950	2001	66.794
32	EACS	315354938476	2003	81.637
33	EACS	315354932727	2003	86.585
34	EACS	315354935647	2003	81.637
35	EACS	315354937874	2003	86.585
36	EACS	315354933477	2003	81.637
37	EACS	315354935100	2003	81.637
38	EACS	315354936249	2003	81.637
39	EACS	315354936637	2003	81.637
40	EACS	315354936801	2003	81.637
41	EACS	315354937189	2003	81.637
42	EACS	315354937981	2003	81.637
43	EACS	315354936256	2003	81.637
44	EACS	315354943070	2004	89.059
45	EAOS	315353014303	1998	44.529
46	EAOS	315353018650	2000	59.372
47	EAOS	315353017876	2000	59.372
48	EAOS	315353018098	2000	59.372
49	EAOS	315353018106	2000	59.372
50	EAOS	315353018031	2000	59.372
51	EAOS	315353018866	2000	59.372
52	GAS	315319141190	1998	54.425
53	GAS	315319148021	2000	70.505
54	GAS	315319148153	2000	70.505
55	GAS	315319148161	2000	75.452
56	GAS	315319148500	2000	75.452
57	GAS	315319148567	2000	70.505
58	GAS	315319148633	2000	70.505

59	GAS	315319148658	2000	70.505
60	GAS	315319148229	2000	70.505
61	GAS	315319148526	2000	70.505
62	GAS	315319148716	2000	70.505
63	GBS	215315018360	1984	24.739
64	GBS	215315035968	1985	24.739
65	GBS	215315044739	2001	66.794
66	RGS	315335563302	1982	43.540
67	RGS	315335561736	1985	43.540
68	RILS	315335402725	2003	82.874
69	ROOS	315335250827	2003	94.625
70	SGS	315345420535	2003	107.612
71	TALS	815306660672	1976	55.414
72	TALS	815306661159	1976	55.414
73	TALS	815306661316	1976	55.414
74	TALS	815306662017	1978	55.414
75	TALS	815306663205	1978	55.414
76	TALS	815306663262	1978	55.414
77	TALS	815306663932	1978	55.414
78	TALS	815306664625	1978	55.414
79	TALS	815306664633	1978	55.414
80	TALS	815306665507	1978	55.414
81	TALS	815306665630	1978	55.414
82	TALS	815306665671	1978	55.414
83	TALS	815306666687	1979	55.414
84	TALS	815306666943	1979	55.414
85	TALS	815306666984	1979	55.414
86	TALS	815306667867	1979	55.414
87	TALS	815306668147	1979	55.414
88	TALS	815306668758	1979	55.414
89	TALS	815306668857	1979	55.414
90	TALS	815306669244	1979	55.414
91	TALS	815306670267	1979	55.414
92	TALS	815306670606	1979	55.414

93	TALS	815306660334	2000	70.505
94	TALS	825306664004	2000	70.505
95	TALS	825306663642	2001	78.545
96	TALS	825306665852	2001	78.545
97	UAGPS	315393330479	1980	45.024
98	UAGPS	315393330701	1980	45.024
99	UAGPS	315393332061	1980	45.024
100	UAGPS	315393392032	1981	45.024
101	UAGPS	315393337946	1981	45.024
102	UAGPS	315393343530	1981	45.024
103	UAGPS	315393347333	1981	45.024
104	UAGPS	315393358389	1981	45.024
105	UAGPS	315393395365	1981	45.024
106	UAGPS	315393341997	1982	45.024
107	UAGPS	315393343654	1988	45.024
108	UAGPS	315393353638	1988	45.024
109	UAGPS	315393354040	1988	45.024
110	UAGPS	315393356334	1988	45.024
111	UAGPS	315393320082	1990	45.024
112	UAGPS	315393320108	1990	45.024
113	UAGPS	315393320439	1990	45.024
114	UAGPS	315393321817	1990	45.024
115	UAGPS	315393321965	1990	45.024
116	UAGPS	315393322377	1990	45.024
117	UAGPS	315393322625	1990	45.024
118	UAGPS	315393322781	1990	45.024
119	UAGPS	315393322864	1990	45.024
120	UAGPS	315393358603	1990	45.024
121	UAGPS	315393358983	1990	45.024
122	UAGPS	315393359361	1990	45.024
123	UAGPS	315393359429	1990	45.024
124	UAGPS	315393330818	1998	143.483
125	UAGPS	315393339819	1998	143.483
126	UAGPS	315393333457	1999	157.089
127	UAGPS	315393338837	1999	157.089

128	UAGPS	315393393816	1999	157.089
129	UAGPS	315393355609	1999	157.089
130	UAGPS	315393370046	2000	170.696
131	UAGPS	315393397841	2000	170.696
132	UAGPS	315393340460	2001	184.302
133	UAPPS	315393410206	1980	44.529
134	UAPPS	315393410180	1999	94.006
135	UW	355397820000	1973	45.024
136	UW	805397336308	1990	45.024
137	Z73	315379651013	1999	65.557
138	Z73	315379653654	2000	86.585
139	Z73	315379651260	2000	76.689
140	Z73	315379651328	2000	76.689
141	Z73	315379651369	2000	76.689
142	Z73	315379651559	2000	76.689
143	Z73	315379651567	2000	76.689
144	Z73	315379652763	2000	76.689
145	Z73	315379653159	2000	76.689
146	Z73	315379653464	2000	76.689
147	Z73	315379654702	2001	87.822
148	Z73	315379654876	2001	87.822
149	Z73	315379654926	2001	87.822
150	Z73	315379655204	2001	87.822
151	Z73	315379655618	2001	87.822
152	Z73	315379655675	2001	87.822
153	Z73	315379654850	2001	87.822
154	Z73	315379656152	2002	98.954
155	Z73	315379656558	2002	98.954
156	Z73	315379656384	2002	98.954
157	Z73	315379570973	2003	110.086
158	Z73	315379657283	2003	110.086
159	Z73	315379657986	2003	110.086
160	Z73	315379658034	2003	110.086
161	Z73	315379659925	2003	110.086

162	Z73	315379570056	2003	110.086
163	Z73	315379570163	2003	110.086
164	Z73	315379571039	2003	110.086
165	Z73	315379571088	2003	110.086
166	Z73	315379657515	2003	110.086
167	Z73	315379657937	2003	110.086
168	Z73	315379572672	2003	110.086
169	Z73	315379658620	2003	110.086
170	Z73	315379572953	2004	121.219
171	Z73	315379573316	2004	121.219
172	Z73	315379573613	2004	121.219
173	Z73	315379574058	2004	121.219
174	Z73	315379574223	2004	121.219
175	Z73	315379574546	2004	121.219
176	Z73	315379659008	2004	121.219
177	ZAC	815378809413	2000	54.425

Valoare exclusiv TVA

Data afișării: 31.05.2022

Conducătorul organului de executare,

Valentin CRIVEANU

Șef Administrație Adjunct-Colectare-Persoane Juridice

Claudia MANEA

Șef S.C.E.S-P.J.

Erna DRAGOMIR

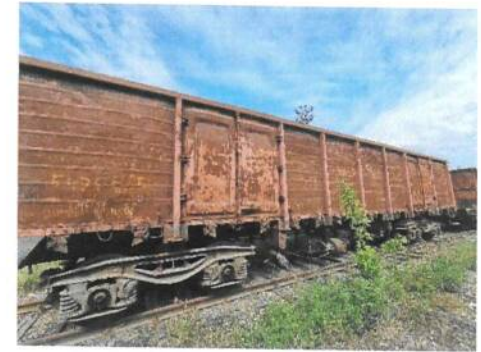
Întocmit



Serie EACS nr.315354843304



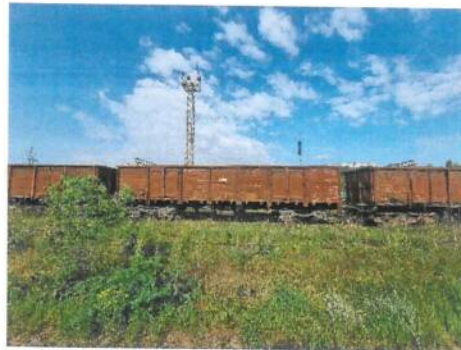
Serie EACS nr. 315354844278



Serie EACS nr .315354758551



Serie EACS nr .315354759070



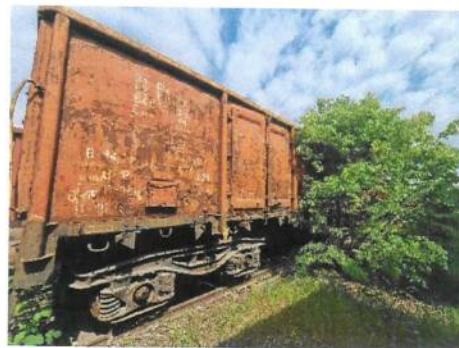
Serie EACS nr .315354759328



Serie EACS nr . 315354829568



Serie EACS nr. 315354829600



Serie EACS nr . 315354829683



Serie EACS nr . 315354824627