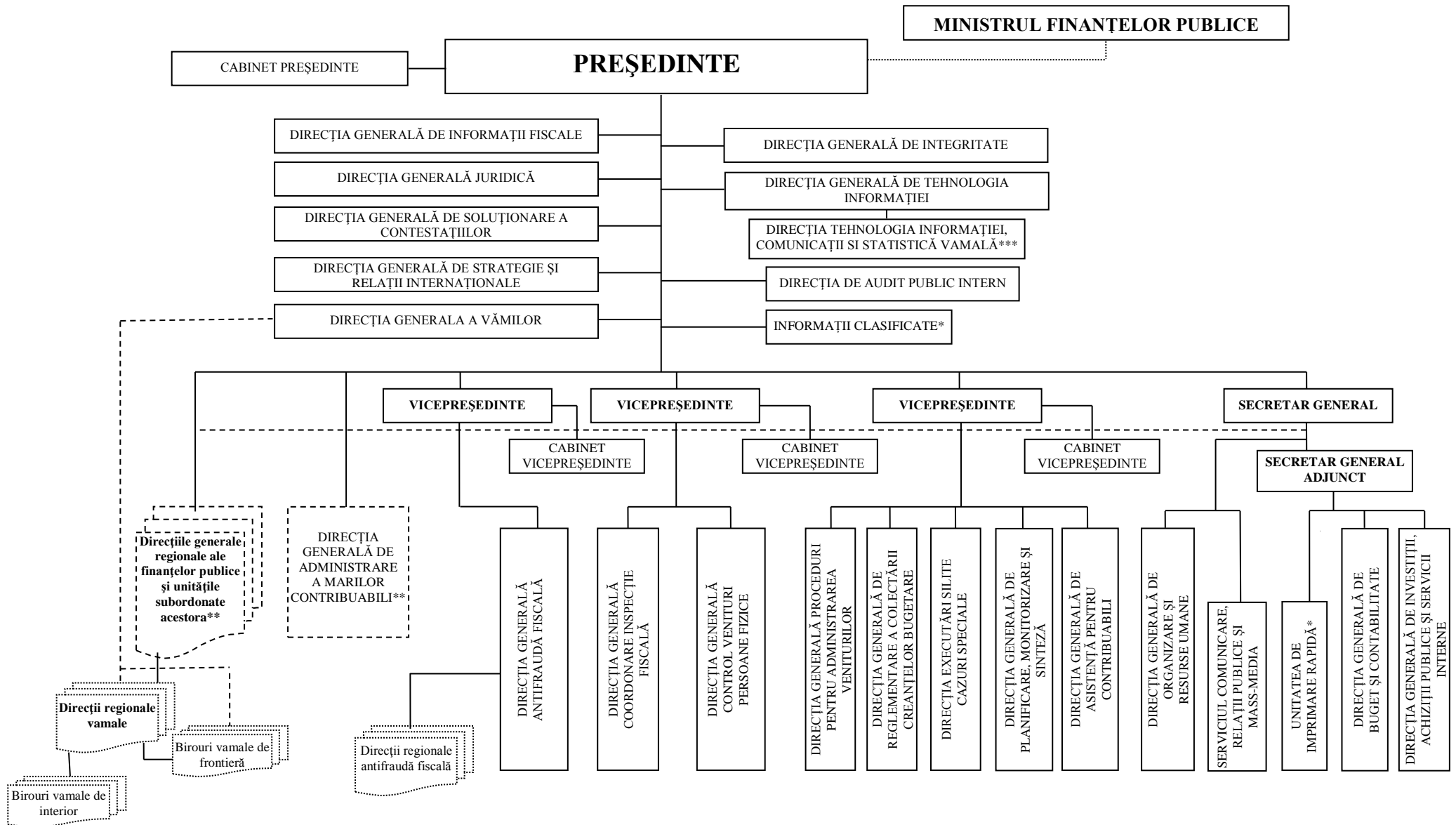


STRUCTURA ORGANIZATORICĂ A AGENȚIEI NAȚIONALE DE ADMINISTRARE FISCALĂ



*) Funcționează la nivel de serviciu

**) Direcțiile generale au personalitate juridică

***) Deservește direct Direcția Generală a Vănilor, direcțiile regionale vamale și birourile vamale