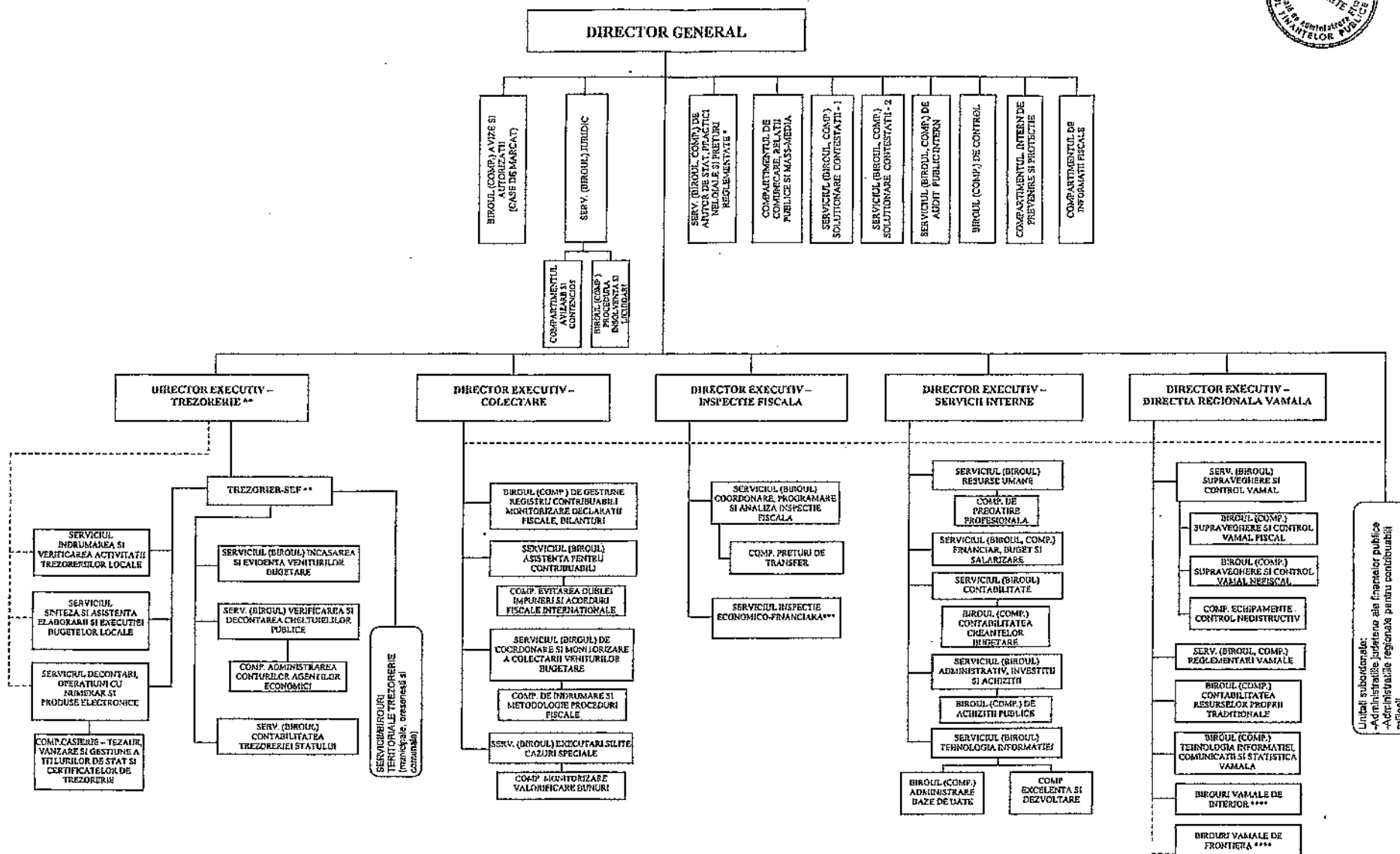




DIRECTIA GENERALA REGIONALA A FINANTELOR PUBLICE - APARAT PROPRIU

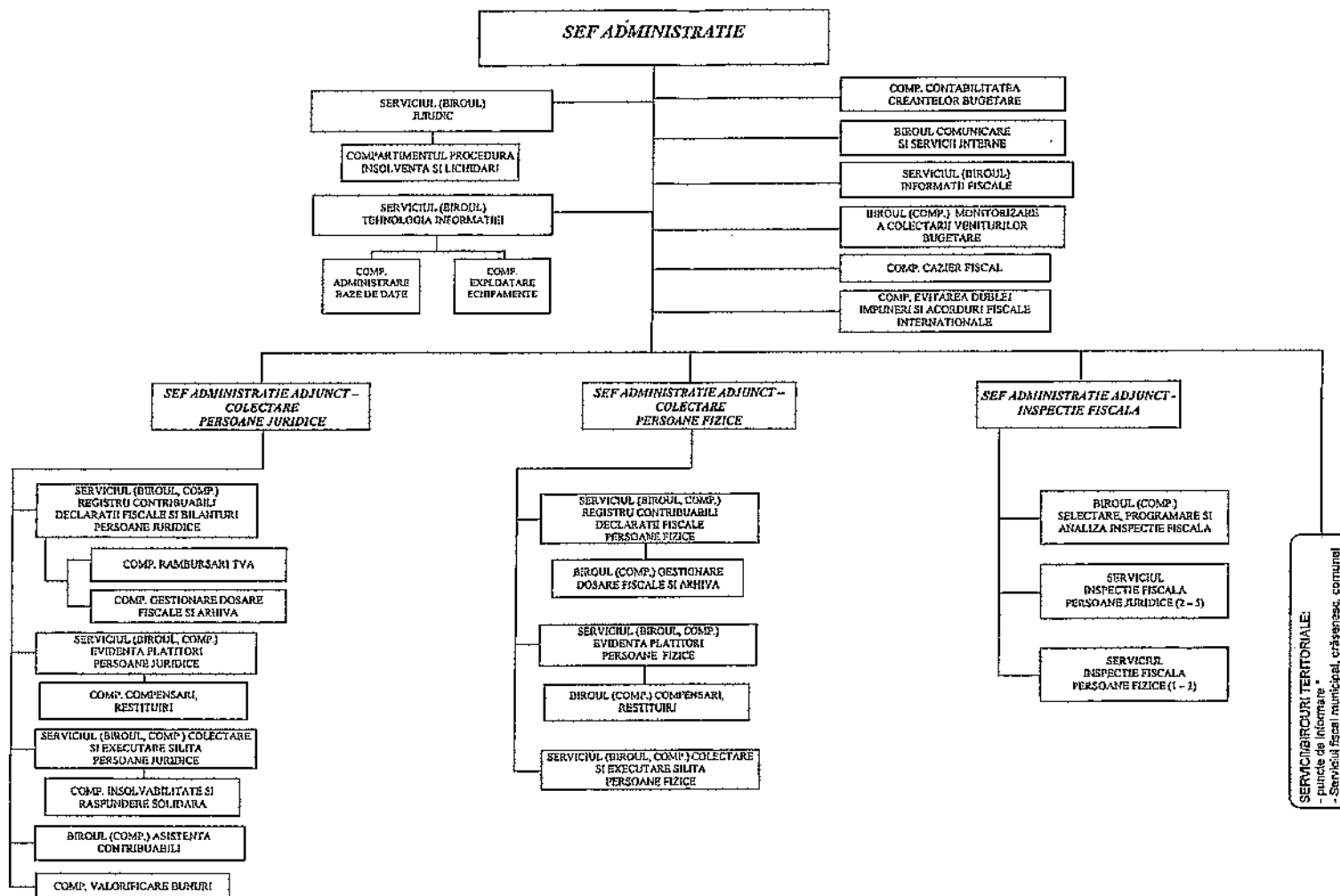


* Din punct de vedere metodologic se subordoneaza M.F.P.
 ** Din punct de vedere metodologic, al organizarii, repartizarii fondurilor din bugetul trezoreriei si al raportarii, intreaga structura se subordoneaza Directiei generale trezorerie si contabilitate publica din M.F.P.
 *** Din punct de vedere metodologic se subordoneaza M.F.P. Structura de inspectie economico-financiara se organizeaza prin crearea de birouri si/sau compartimente de inspectie economico-financiara aferente judetelor din aria de competenta, in subordinea Serviciului de inspectie economico-financiara regional, conform precizarii Directiei generale de inspectie economico-financiara din cadrul M.F.P.
 **** Se stabilesc pentru fiecare regiune prin ordin al prezidentului ANAF

Unitati subordonate:
 -Administratiile judetene ale finanelor publice
 -Administratiile regionale pentru contributibilii mijloci



ADMINISTRATIA JUDETEANA A FINANTELOR PUBLICE
 (Se aplica Administratiilor judetene ale finantelor publice care au sediul stabilit in aceleasi localitati ca si directiile generale regionale ale finantelor publice)

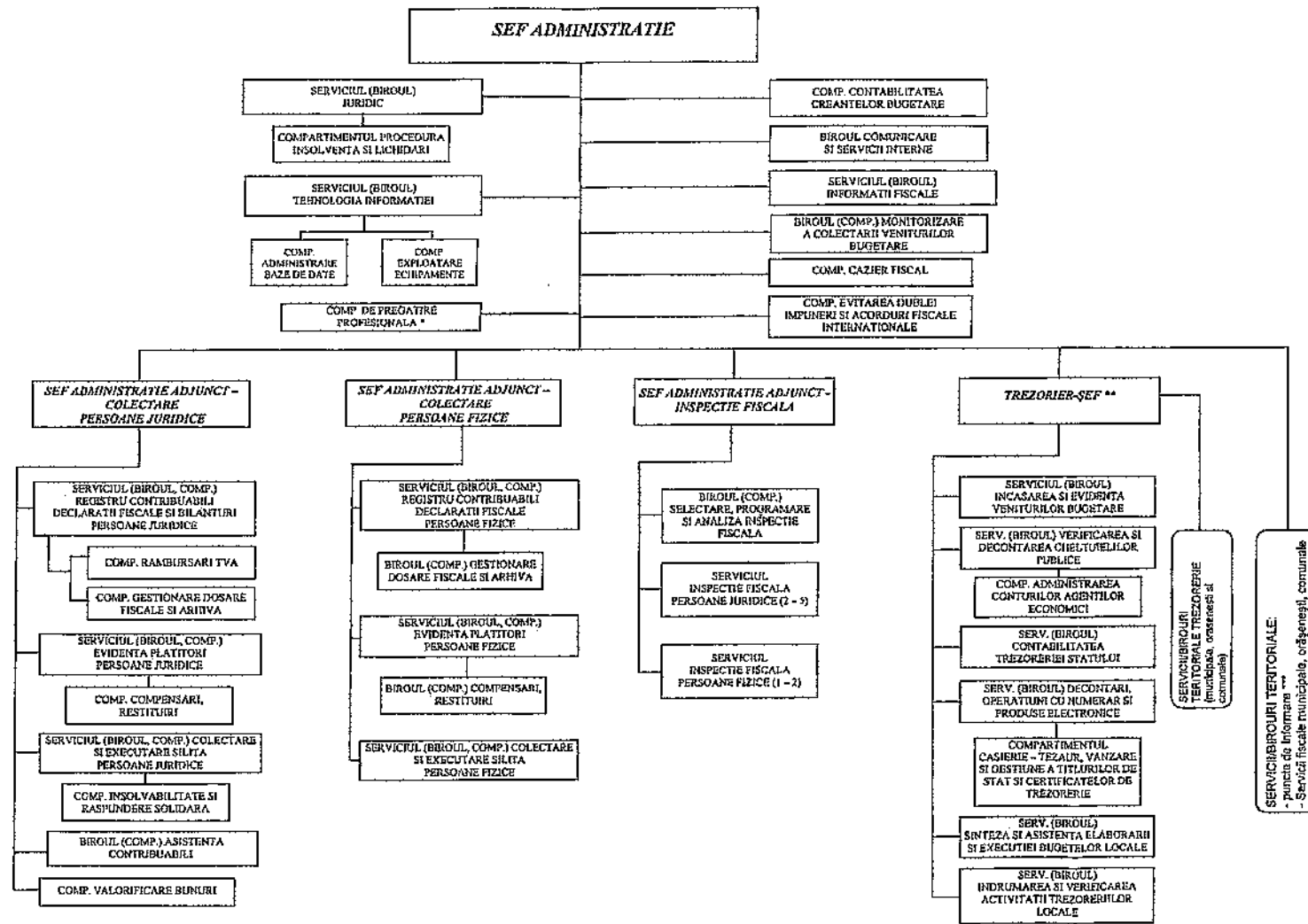


* Se infiinteaza prin ordin al preşedintelui ANAF

Notă: 1) În situația în care structurile prevăzute la nivel de serviciu/birou/compartiment vor funcționa la nivel de compartiment, structurile aflate în coordonarea acestora se subordonează direct șefului de administrație adjunct.
 2) În cazul în care nu se pot constitui separat compartimentele din subordinea serviciilor/bisourilor, datorită numărului insuficient de posturi, atribuțiile acestora vor fi preluate de alte structuri din același domeniu



ADMINISTRATIA JUDETEANA A FINANTELOR PUBLICE - categoria "A"
 (Se aplica Administratiilor judetene ale finantelor publice altale decat cele care au sediul stabilit in aceleasi localitati ca si directiile generale regionale ale finantelor publice)

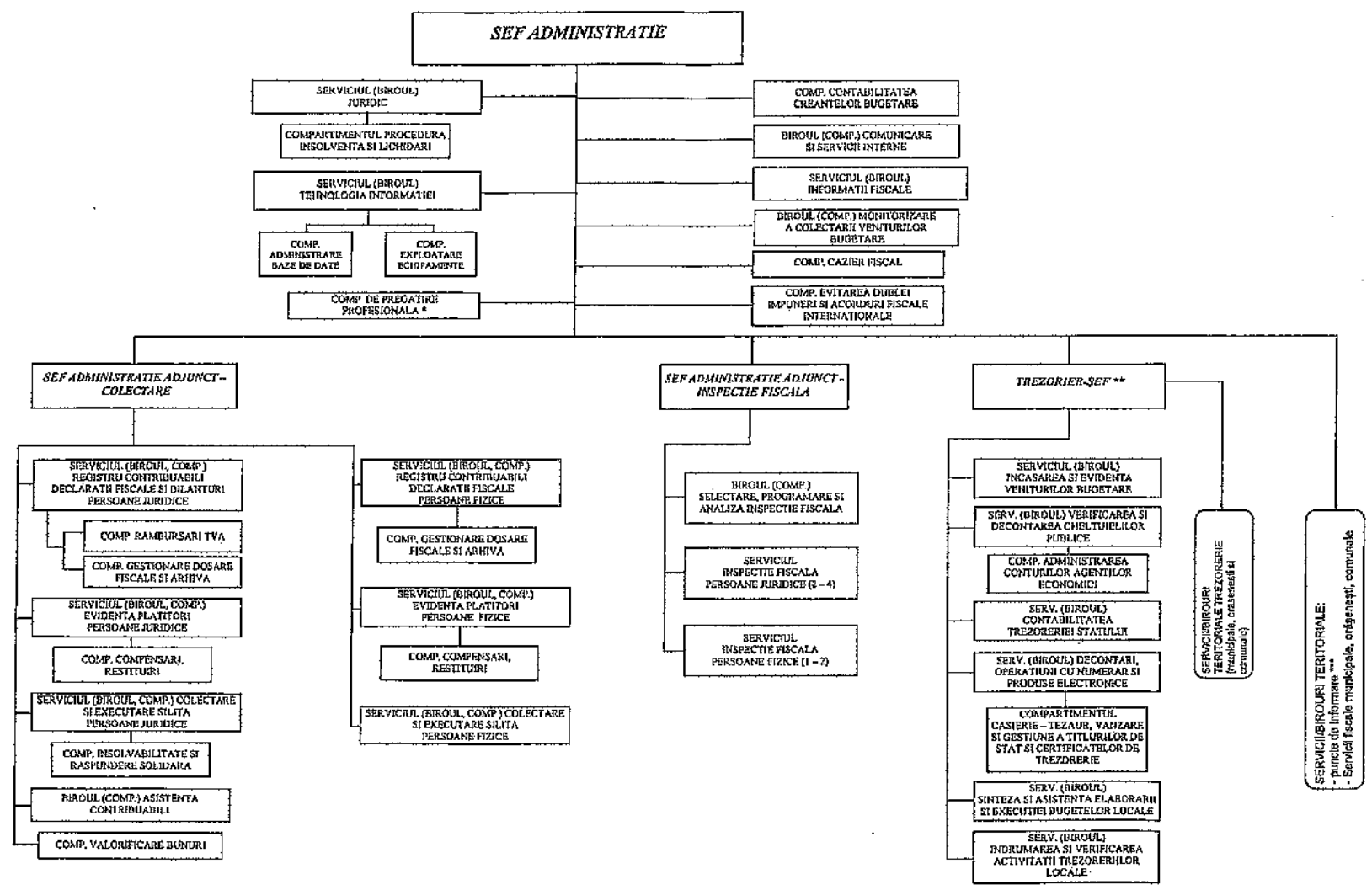


* Se organizeaza la Administratia judeteana a finantelor publice Bihor unde functioneaza centrul zonal al Scozii de finante publice si vama
 ** Din punct de vedere metodologic, al organizarii, repartizarii fondurilor din bugetul trezoreriei si al raportarilor, structura de trezorerie se subordoneaza Directiei generale trezorerie si contabilitate publica din M.F.P.
 *** Se infiinteaza prin ordin al presedintelui ANAF

Notă: 1) In situatia in care structurile prevazute la nivel de serviciu/birou/compartiment vor functiona la nivel de compartiment, structurile aflate in coordonarea acestora se subordoneaza direct sefului de administratie adjunct.
 2) In cazul in care nu se pot constitui apartinentele din subordinea serviciilor/birourilor, datorita numarului insuficient de posturi, atributiile acestora vor fi preluate de alte structuri din același domeniu

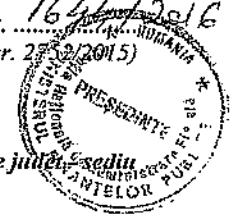


ADMINISTRATIILE JUDETEANALE ALE FINANTELOR PUBLICE - categoria "B"
 (Se aplica Administratiilor judetene ale finantelor publice altele decat cele care au sediul stabilit in aceleasi localitati ca si directiile generale regionale ale finantelor publice)



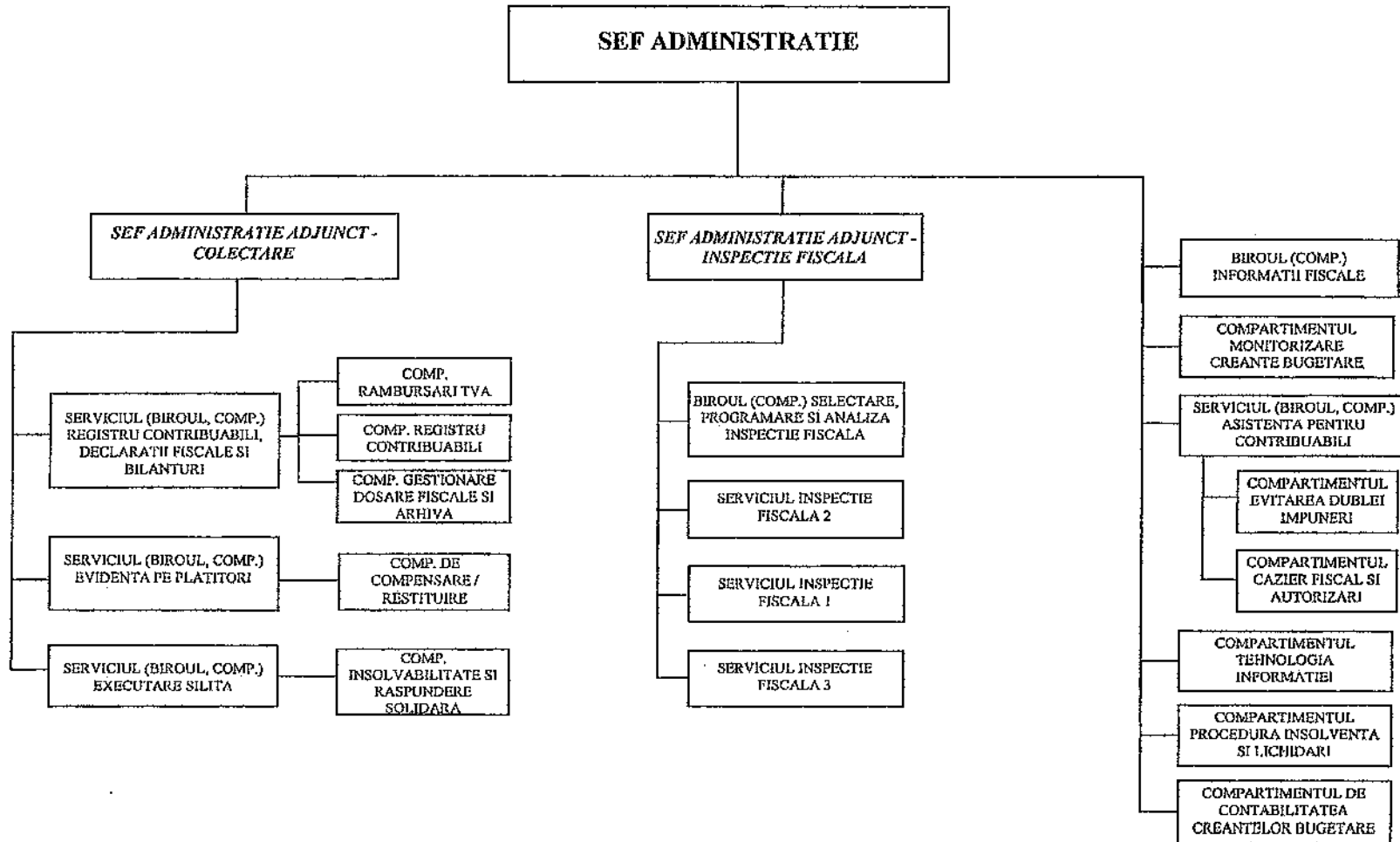
* Se organizeaza la administratiile judetene ale finantelor publice unde functioneaza centrele zonale ale Scolei de finante publice si vama (Valcea si Vrancea)
 ** Din punct de vedere metodologic, al organizarii, repartizarii fondurilor din bugetul trezoreriei si al raportarii, structura de trezorerie se subordoneaza Directiei generale trezorerie si contabilitate publica din M.F.P.
 *** Se infinteaza prin ordin al presedintelui ANAF

Notă: 1) In situatia in care structurile prevazute la nivel de serviciu/birou/compartiment vor functiona la nivel de compartiment, structurile aliate in coordonarea acestora se subordoneaza direct sefului de administratie adjuncat.
 2) In cazul in care nu se pot constitui separat compartimentele din subordinea serviciilor/biourilor, datorita numarului insuficient de posturi, atributiile acestora vor fi preluate de alte structuri din aceiasi domeniu



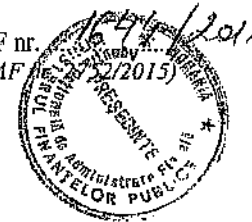
ADMINISTRAȚIA PENTRU CONTRIBUABILI MIJLOCI CONSTITUITA LA NIVELUL REGIUNII

(Se va constitui la nivel de regiune, în cadrul DRGFP Iași, Cluj-Napoca, Craiova, Timisoara, Ploiesti, Brasov și vor funcționa în municipiul reședința de județ de regiune)

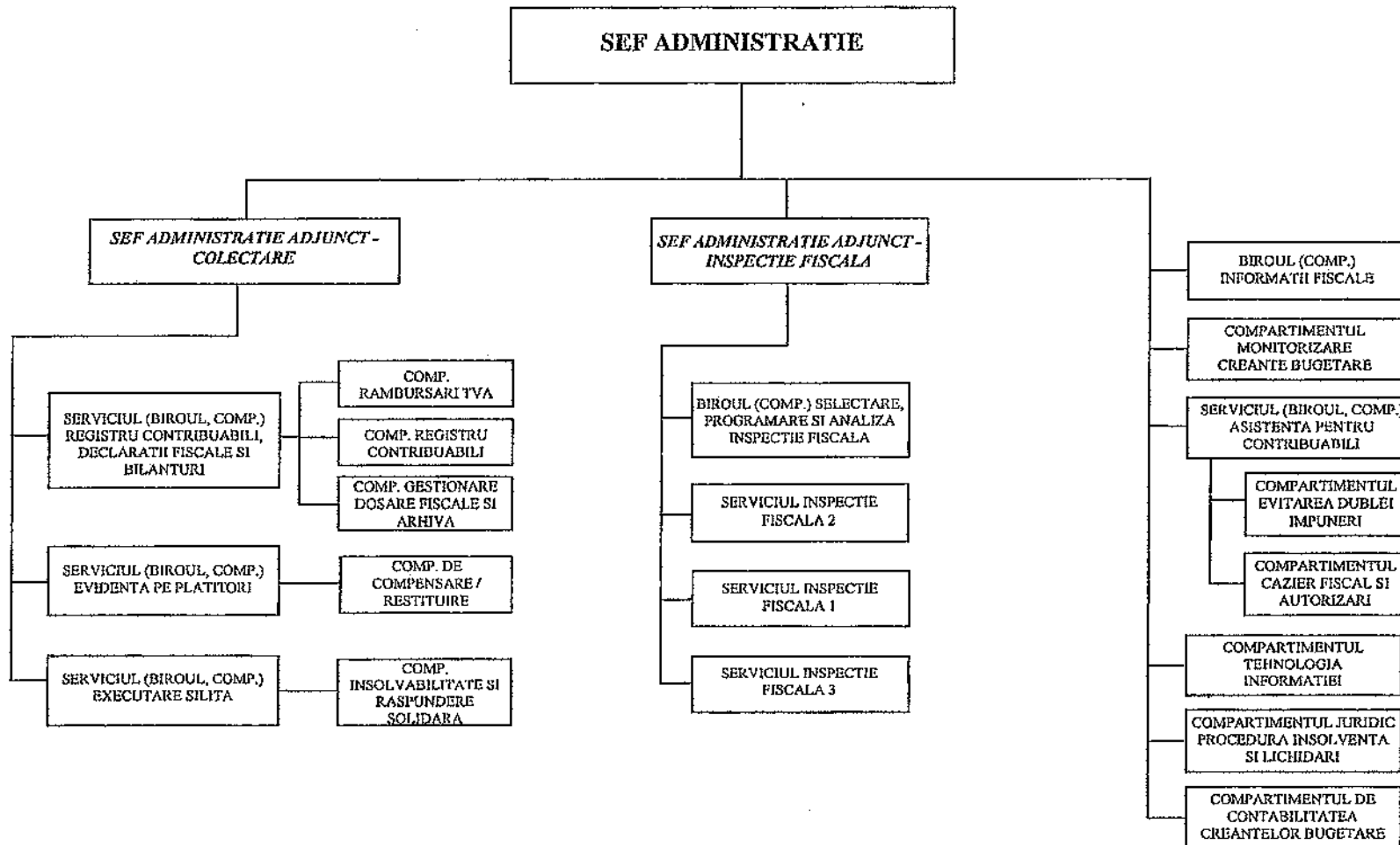


Notă:1) În situația în care structurile prevăzute la nivel de serviciu/birou/compartiment vor funcționa la nivel de compartiment, structurile aflate în coordonarea acestora se subordonează direct șefului de administrație adjunct.

2) în cazul în care nu se pot constitui separat compartimentele din subordinea serviciilor/birourilor, datorită numărului insuficient de posturi, atribuțiile acestora vor fi preluate de alte structuri din același domeniu



ADMINISTRAȚIA PENTRU CONTRIBUABILI MIJLOCI CONSTITUITA LA NIVELUL REGIUNII GALATI
(Se va constitui la nivel de regiune în cadrul DRGFP Galati și va funcționa la Constanta)



Notă:1) În situația în care structurile prevăzute la nivel de serviciu/birou/compartiment vor funcționa nivel de compartiment, structurile aflate în coordonarea acestora se subordonează direct șefului de administrație adjuncț.

2) În cazul în care nu se pot constitui separat compartimentele din subordinea serviciilor/birourilor, datorită numărului insuficient de posturi, atribuțiile acestora vor fi preluate de alte structuri din același domeniu