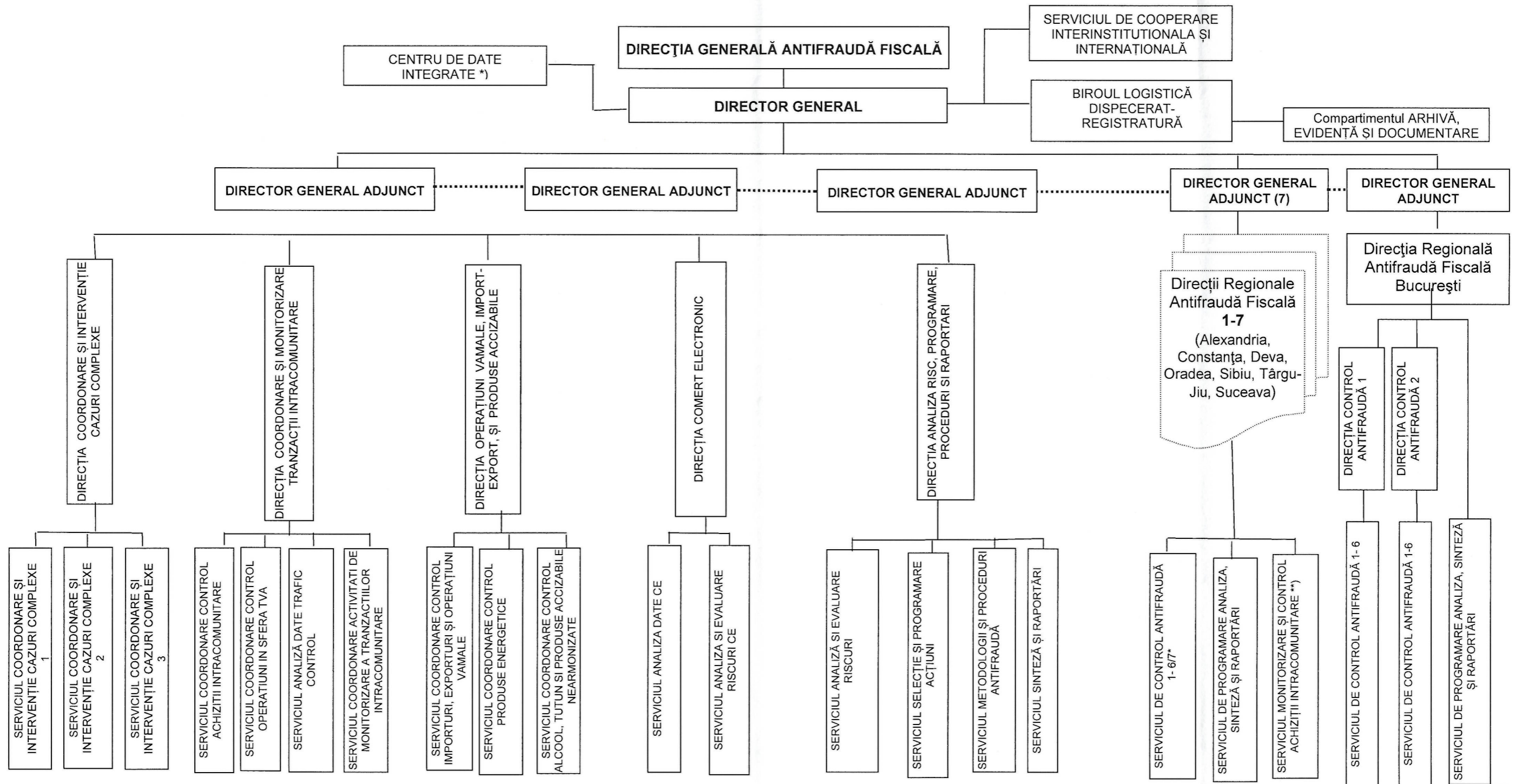


Direcția Generală Antifraudă Fiscală
organigrama interna a direcției generale pe structuri functionale de tip serviciu/birou/compartiment



*) funcționează la nivel de birou

***) Sunt organizate câte 6 servicii de control antifraudă, cu excepția DRAF Constanța și DRAF Oradea cu câte 7 servicii de control antifraudă,

****) Sunt organizate doar în cadrul DRAF 2 Constanța, 3 Alexandria, 4 Târgu Jiu, 5 Deva și 6 Oradea

Nota: Modul de coordonare de către cei trei directori generali adjuncți a structurilor din aparatul central al DGAF și responsabilitățile acestora vor fi stabilite prin ordin al președintelui ANAF. Structurile din directia subordone a directorului general pot fi coordonate de un director general adjuncț, prin ordin al președintelui ANAF

