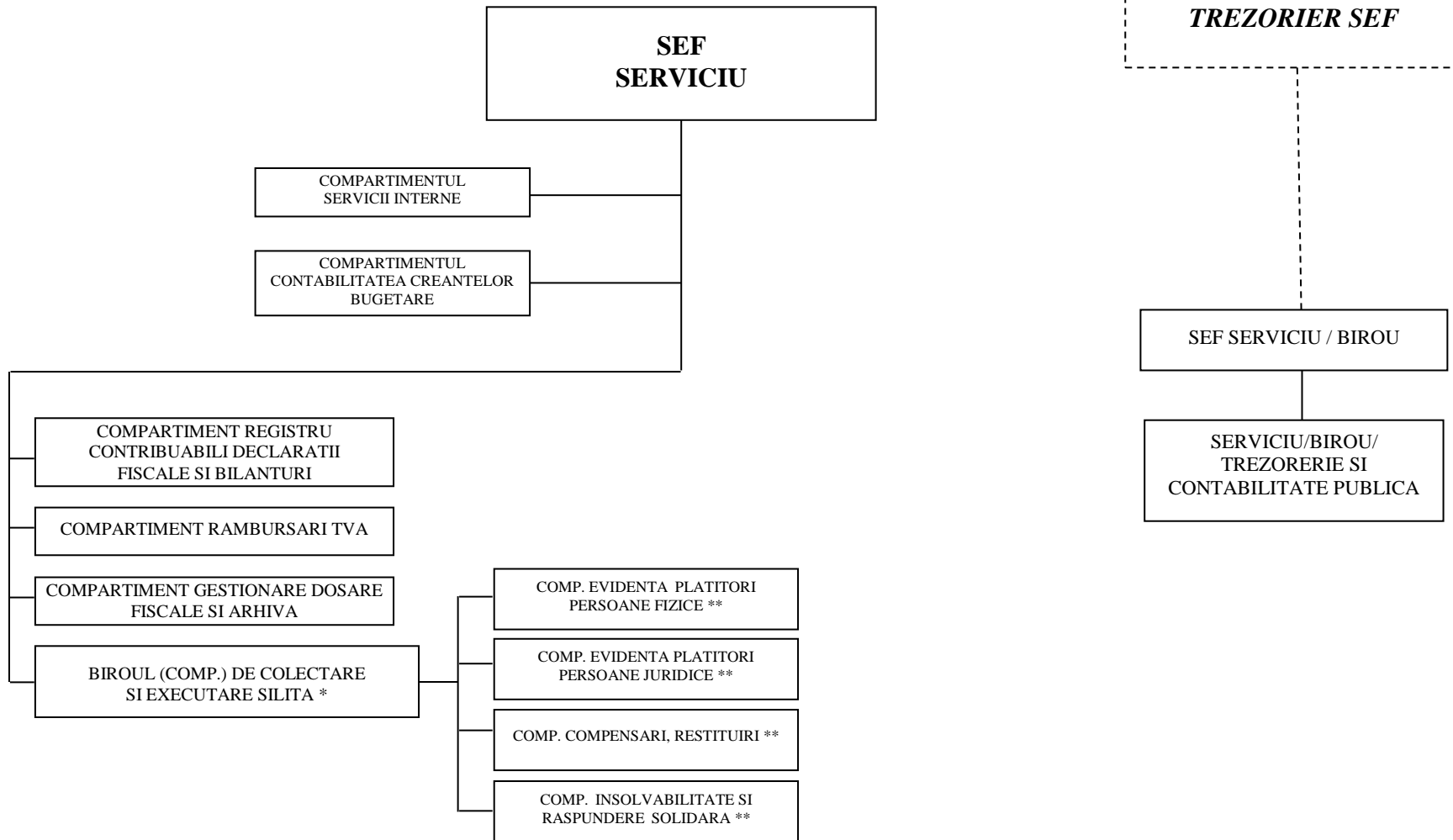


SERVICIUL FISCAL ORASENESC - Proiect



** in cazul in care se vor constitui la nivel de compartiment, structurile aflate in coordonare vor fi prevazute in subordinea sefului de serviciu de la Serviciul fiscal orasenesc*

*** se vor constitui in limita numarului de posturi alocat; in situatia in care nu se pot constitui separat compartimentele din subordine, atributiile acestora vor fi preluate de alte structuri*

Nota: in situatia in care nu pot fi constituite birouri/compartimente (cu exceptia activitatii de trezorerie), datorita numarului insuficient de posturi, atributiile acestora vor fi preluate de alte structuri din acelasi domeniu