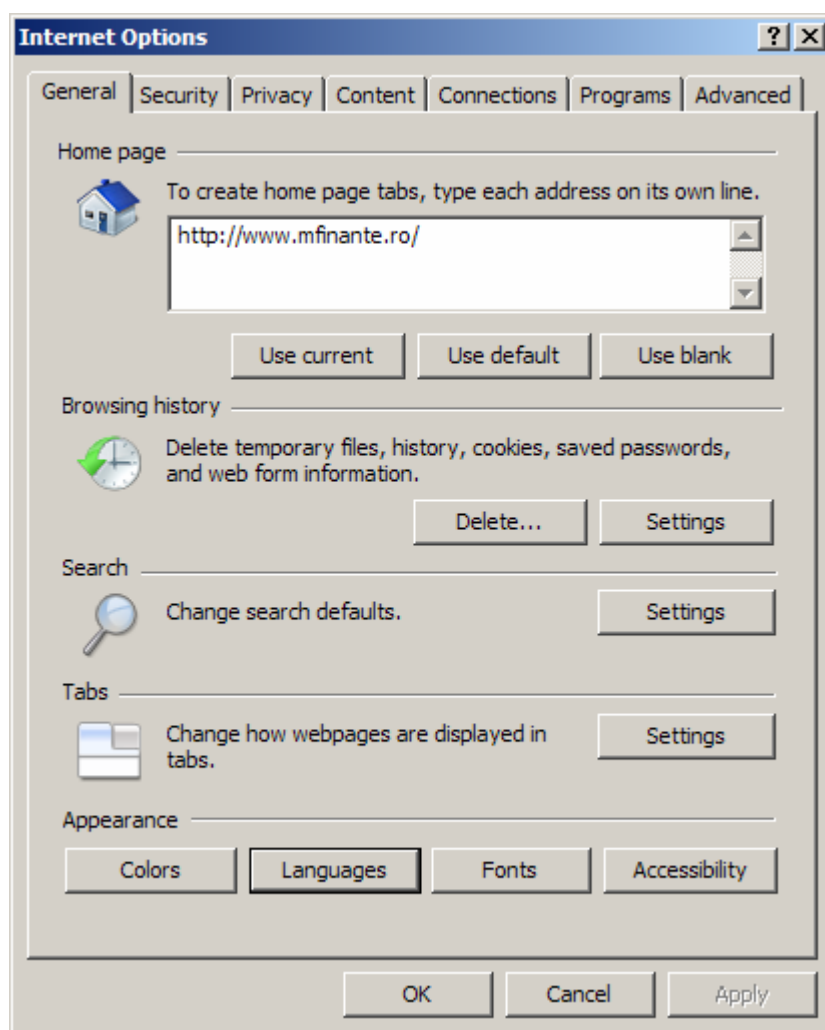


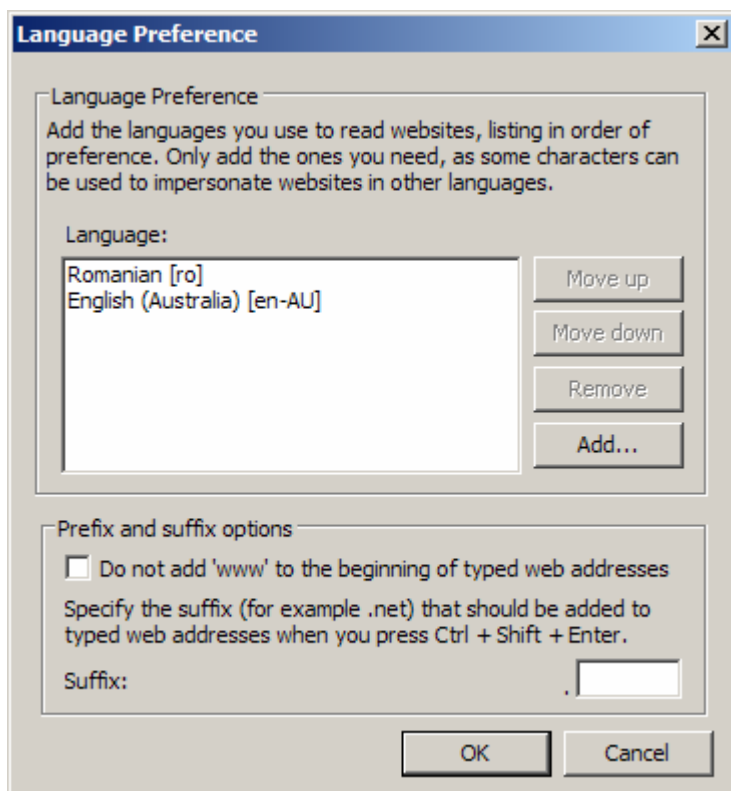
## INSTRUCȚIUNI SETARE LIMBA ROMANA PENTRU PAGINA : Declarații electronice → Persoane fizice → Descărcare/Transmitere declarații

În cazul în care accesați portalul ANAF, pagina Declarații electronice → Persoane fizice → Descărcare/Transmitere declarații și constatați că textul paginii nu este în limba română, trebuie să procedați în felul următor :

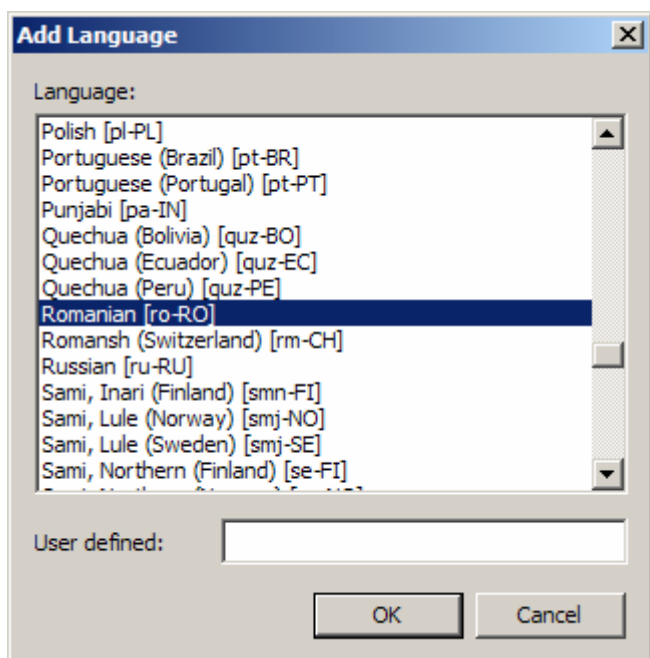
1. Accesați meniul **Tools** → **Internet Options** al browserului Internet Explorer.
2. Se va deschide fereastra **Internet Options**. În cadrul acestei ferestre, apăsați tab-ul **General**.



3. În partea de jos a paginii **General** se află secțiunea **Appearance** și butonul **Languages**. Apăsați acest buton.
4. Se va deschide o nouă fereastră numită **Language Preferences**.

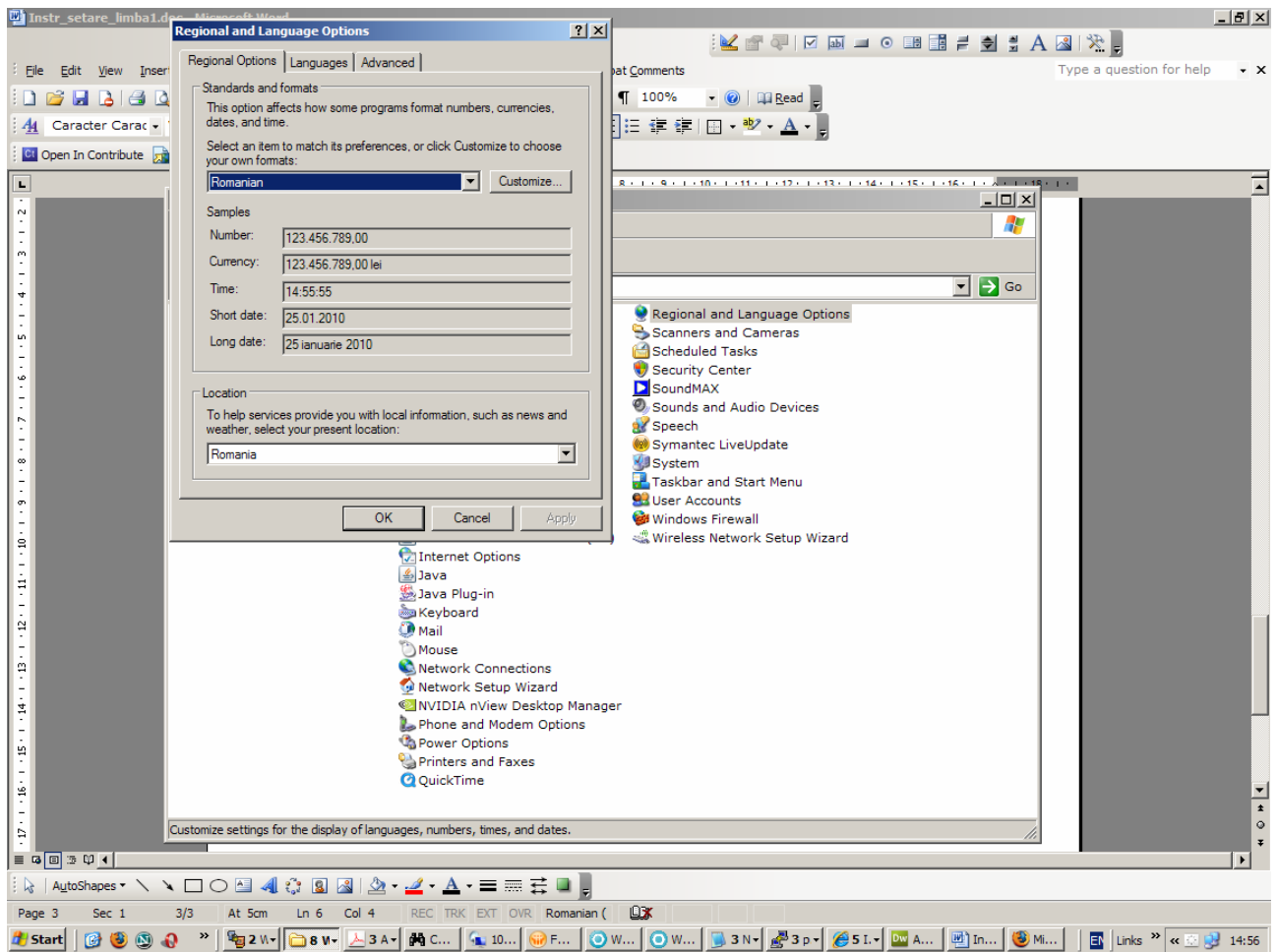


5. Dacă în această pagină în fereastra **Language** nu se află limba română, adică : **Romanian [ro]**, atunci apăsați butonul **Add** și se va deschide fereastra **Add Language**, de unde puteți selecta **Romanian [ro]** și apăsați butonul **OK**.

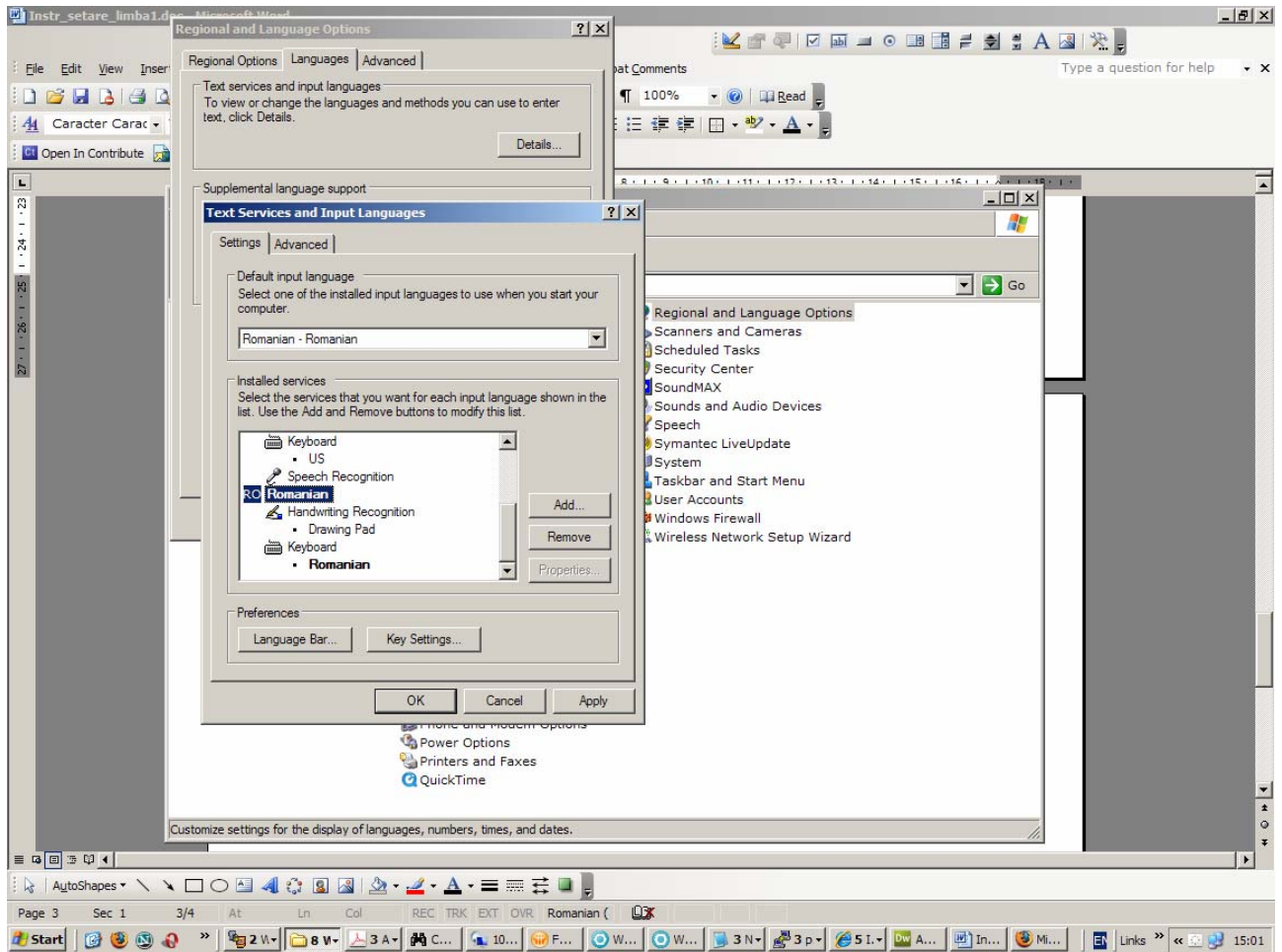


6. În acest mod, opțiunea privind limba română va fi inclusă în pagina **Language Preferences** și va putea fi selectată pe prima poziție, după care apăsați butonul **OK**.

7. Apăsați din nou **OK**, după care dați **Refresh** (din meniul **View** al browserului) și pagina **Descărcare/Transmitere declarații** va apărea în limba română.
8. În cazul în care folosiți alte browsere de Internet, setarea limbii se face în mod similar.
9. De asemenea, pentru depunerea declarațiilor, se setează sistemul gazdă (Windows) să folosească limba română și anume :
10. Se accesează **Control Panel** → **Regional and Language Options** :



11. Se apasă tabul **Languages**, butonul **Details** și apoi tabul **Settings** și se selectează **Romanian** (dacă nu apare în listă, se apasă butonul **Add** și se adaugă limba română).



12. Se apasă în final **Apply** și **OK**.