



STRUCTURA ORGANIZATORICĂ

pe direcții generale, direcții, servicii, compartimente a aparatului propriu al Agenției Naționale de Administrare Fiscală

1. DIRECȚIA GENERALĂ DE MANAGEMENT AL RISCURILOR

- 1.1 Serviciul de identificare a riscurilor
 - 1.1.1 Compartimentul de estimare și analiză a conformării fiscale
 - 1.1.2 Compartimentul evaluare date
- 1.2 Serviciul dezvoltare indicatori de risc
- 1.3 Serviciul analiza riscurilor
 - 1.3.1 Compartimentul de analiză riscuri de nivel înalt
- 1.4 Serviciul de management al riscurilor
 - 1.4.1 Compartimentul programe de conformare
- 1.5 Serviciul de monitorizare, metodologie și sinteză
 - 1.5.1 Compartimentul alerte de risc

2. DIRECȚIA GENERALĂ DE INFORMAȚII FISCALE

- 2.1 Serviciul central de legături
 - 2.1.1 Compartimentul instrumente cooperare administrativă internațională
- 2.2 Serviciul schimb internațional de informații

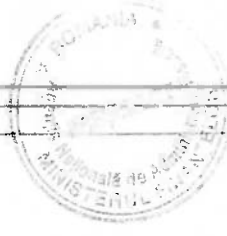
- 2.3 Serviciul de cooperare administrativă
- 2.3.1 Compartimentul de reglementare a înregistrării AMEF
- 2.4. Serviciul calitatea datelor
- 2.4.1 Compartimentul asistență pentru entități raportoare
- 2.5 Serviciul sancțiuni internaționale, prevenirea spălării banilor și verificare entități raportoare
- 2.5.1 Compartimentul de sancțiuni internaționale
- 2.5.2 Compartimentul de verificare entități raportoare

3. DIRECȚIA GENERALĂ JURIDICĂ

- 3.1 Serviciul avizare și legislație 1
- 3.2 Serviciul avizare și legislație 2
- 3.3 Serviciul procedura insolvenței și contestații la executare
- 3.4 Serviciul contencios 1
- 3.5 Serviciul contencios 2
- 3.6 Compartimentul juridic acte penale
- 3.7 Serviciul juridic cauze penale
- 3.8 Compartimentul gestionare lucrări fără specific juridic



- 4. DIRECȚIA GENERALĂ DE INTEGRITATE**
- 4.1 Serviciul prevenire, studii și proiecții anticorupție
- 4.2 Serviciul de supraveghere informatică și monitorizare a activității structurilor ANAF
- 4.3 Serviciul analiză și verificări interne ANAF
- 4.4 Serviciul programare, raportare și control intern
- 4.5 Serviciul control integritate
- 5. DIRECȚIA GENERALĂ DE AUDIT PUBLIC INTERN**
- 5.1 Serviciul de audit public intern 1
- 5.2 Serviciul de audit public intern 2
- 5.3 Serviciul de audit public intern 3
- 5.4 Compartimentul de metodologie, planificare și raportare a activității de audit public intern
- 6. INFORMAȚII CLASIFICATE ***
- 6.1 Compartimentul protecția informațiilor clasificate naționale
- 6.2 Compartimentul registrul intern NATO/UE
- 6.3 Compartimentul INFOSEC
- 6.4 Compartimentul protecția datelor cu caracter personal



7. SERVICIUL INTERN DE PREVENIRE ȘI PROTECȚIE

- 7.1 Compartimentul securitate și sănătate în muncă și protecția mediului
- 7.2 Compartimentul situații de urgență-prevenire și stingere incendii, protecție civilă
- 7.3 Compartimentul mobilizare la locul de muncă și arhivă
- 7.4 Compartimentul de medicina muncii

8. DIRECȚIA GENERALĂ ANTIFRAUDĂ FISCALĂ

8.1. DIRECȚIA COORDONARE ȘI INTERVENȚIE CAZURI COMPLEXE

- 8.1.1 Serviciul coordonare și intervenție cazuri complexe 1
- 8.1.2 Serviciul coordonare și intervenție cazuri complexe 2
- 8.1.3. Serviciul coordonare și intervenție cazuri complexe 3

8.2. DIRECȚIA COORDONARE ȘI CONTROL TVA

- 8.2.1 Serviciul coordonare control operațiuni în sfera TVA
- 8.2.2 Serviciul coordonare control TVA, tranzacții intracomunitare

8.3. DIRECȚIA OPERAȚIUNI VAMALE, IMPORT - EXPORT ȘI PRODUSE ACCIZABILE

- 8.3.1 Serviciul coordonare control importuri, exporturi și operațiuni vamale
- 8.3.2 Serviciul coordonare control produse energetice



8.3.3 Serviciul coordonare control alcool, tutun și produse accizabile nearmonizate

8.4. DIRECȚIA COMERȚ ELECTRONIC

8.4.1 Serviciul control comerț electronic

8.4.2 Serviciul analiză date comerț electronic

8.4.3 Serviciul analiză și evaluare riscuri comerț electronic

8.5. DIRECȚIA COORDONARE ȘI CONTROL RO e - TRANSPORT

8.5.1 Serviciul monitorizare și coordonare activități RO e-Transport

8.5.1.1 Compartimentul Dispeceerat RO e-Transport

8.5.2 Servicul analiza date RO e -Transport

8.5.3 Serviciul coordonare control RO e- Transport

8.6 DIRECȚIA ANALIZĂ RISC, PROGRAMARE, PROCEDURI ȘI RAPORTĂRI

8.6.1 Serviciul analiză și evaluare riscuri

8.6.2 Serviciul selecție și programare acțiuni

8.6.3 Serviciul proceduri antifrauda și îndrumare metodologica

8.6.4 Serviciul sinteză și raportări

8.7 SERVICIUL LOGISTICĂ

8.7.1 Compartimentul arhivă

8.8 DIRECȚIA DE COOPERARE INTERINSTITUȚIONALĂ ȘI INTERNAȚIONALĂ



8.8.1 Serviciul de cooperare administrativa internationala

8.8.2 Serviciul de cooperare interinstitutionala

8.9 COMPARTIMENTUL CENTRUL DE DATE INTEGRATE

8.10 DIRECTIA REGIONALA ANTIFRAUDA FISCALA 1 - SUCEAVA

8.10.1 Serviciul de control antifraudă 1

8.10.2 Serviciul de control antifraudă 2

8.10.3 Serviciul de control antifraudă 3

8.10.4 Serviciul de control antifraudă 4

8.10.5 Serviciul de control antifraudă 5

8.10.6 Serviciul de control antifraudă 6

8.10.7 Serviciul de control antifraudă 7

8.10.8 Serviciul de programare, analiză, sinteză și raportări

8.11 DIRECTIA REGIONALA ANTIFRAUDA FISCALA 2 – CONSTANTA

8.11.1 Serviciul de control antifraudă 1

8.11.2 Serviciul de control antifraudă 2

8.11.3 Serviciul de control antifraudă 3

8.11.4 Serviciul de control antifraudă 4

8.11.5 Serviciul de control antifraudă 5



- 8.11.6 Serviciul de control antifraudă 6
- 8.11.7 Serviciul de control antifraudă 7
- 8.11.8 Serviciul de programare, analiză, sinteză și raportări
- 8.11.9 Serviciul monitorizare și control achiziții intracomunitare
- 8.12 DIRECȚIA REGIONALĂ ANTIFRAUDĂ FISCALĂ 3 - ALEXANDRIA**
- 8.12.1 Serviciul de control antifraudă 1
- 8.12.2 Serviciul de control antifraudă 2
- 8.12.3 Serviciul de control antifraudă 3
- 8.12.4 Serviciul de control antifraudă 4
- 8.12.5 Serviciul de control antifraudă 5
- 8.12.6 Serviciul de control antifraudă 6
- 8.12.7 Serviciul de control antifraudă 7
- 8.12.8 Serviciul de programare, analiză, sinteză și raportări
- 8.12.9 Serviciul monitorizare și control achiziții intracomunitare
- 8.13. DIRECȚIA REGIONALĂ ANTIFRAUDĂ FISCALĂ 4 – TÂRGU JIU**
- 8.13.1 Serviciul de control antifraudă 1
- 8.13.2 Serviciul de control antifraudă 2
- 8.13.3 Serviciul de control antifraudă 3



- 8.13.4 Serviciul de control antifraudă 4
- 8.13.5 Serviciul de control antifraudă 5
- 8.13.6 Serviciul de control antifraudă 6
- 8.13.7 Serviciul de programare, analiză, sinteză și raportări
- 8.13.8 Serviciul monitorizare și control achiziții intracomunitare
- 8.14. DIRECȚIA REGIONALĂ ANTIFRAUDĂ FISCALĂ 5 – DEVA**
- 8.14.1 Serviciul de control antifraudă 1
- 8.14.2 Serviciul de control antifraudă 2
- 8.14.3 Serviciul de control antifraudă 3
- 8.14.4 Serviciul de control antifraudă 4
- 8.14.5 Serviciul de control antifraudă 5
- 8.14.6 Serviciul de control antifraudă 6
- 8.14.7 Serviciul de programare, analiză, sinteză și raportări
- 8.14.8 Serviciul monitorizare și control achiziții intracomunitare
- 8.15. DIRECȚIA REGIONALĂ ANTIFRAUDĂ FISCALĂ 6 - ORADEA**
- 8.15.1 Serviciul de control antifraudă 1
- 8.15.2 Serviciul de control antifraudă 2
- 8.15.3 Serviciul de control antifraudă 3



- 8.15.4 Serviciul de control antifraudă 4
- 8.15.5 Serviciul de control antifraudă 5
- 8.15.6 Serviciul de control antifraudă 6
- 8.15.7 Serviciul de control antifraudă 7
- 8.15.8 Serviciul de control antifraudă 8
- 8.15.9 Serviciul de programare, analiză, sinteză și raportări
- 8.15.10 Serviciul monitorizare și control achiziții intracomunitare
- 8.16. DIRECȚIA REGIONALĂ ANTIFRAUDĂ FISCALĂ 7 – SIBIU**
- 8.16.1 Serviciul de control antifraudă 1
- 8.16.2 Serviciul de control antifraudă 2
- 8.16.3 Serviciul de control antifraudă 3
- 8.16.4 Serviciul de control antifraudă 4
- 8.16.5 Serviciul de control antifraudă 5
- 8.16.6 Serviciul de control antifraudă 6
- 8.16.7 Serviciul de control antifraudă 7
- 8.16.8 Serviciul de programare, analiză, sinteză și raportări
- 8.17 DIRECȚIA REGIONALĂ ANTIFRAUDĂ FISCALĂ BUCUREȘTI**
- 8.17.1 DIRECȚIA CONTROL ANTIFRAUDĂ 1**
- 8.17.1.1 Serviciul de control antifraudă 1



- 8.17.1.2 Serviciul de control antifraudă 2
- 8.17.1.3 Serviciul de control antifraudă 3
- 8.17.1.4 Serviciul de control antifraudă 4
- 8.17.1.5 Serviciul de control antifrauda 5
- 8.17.1.6 Serviciul de control antifraudă 6
- 8.17.1.7 Serviciul de control antifraudă 7

8.17.2 DIRECȚIA CONTROL ANTIFRAUDĂ 2

- 8.17.2.1 Serviciul de control antifraudă 1
- 8.17.2.2 Serviciul de control antifraudă 2
- 8.17.2.3 Serviciul de control antifraudă 3
- 8.17.2.4 Serviciul de control antifrauda 4

8.17.3 Serviciul de programare analiză, sinteză și raportări

9. DIRECȚIA PREȚURI DE TRANSFER ȘI ACORDURI DE PREȚ ÎN AVANS

- 9.1 Serviciul acorduri de preț în avans și proceduri amiabile
- 9.2 Serviciul prețuri de transfer



10. DIRECȚIA PROCEDURI ȘI PROGRAMARE CONTROL FISCAL

- 10.1 Serviciul metodologii și proceduri control fiscal
- 10.2 Serviciul programare și monitorizare control fiscal

11. DIRECȚIA GENERALĂ DE COORDONARE A COMBATERII ERODĂRII BAZEI IMPOZABILE

- 11.1 Serviciul coordonare a combaterii erodarii bazei impozabile
- 11.2 Serviciul schimb de informații
- 11.3 Compartimentul analiza si raportare

12. DIRECȚIA GENERALĂ CONTROL VENITURI PERSOANE FIZICE

- 12.1 Compartimentul strategii de conformare fiscală PFAM
- 12.2 Serviciul monitorizare si coordonare metodologica
- 12.3 Serviciul strategii de conformare si management al riscurilor
- 12.3.1 Compartimentul de control fiscal PFAM
- 12.3.2 Compartimentul de analiza de risc persoane fizice



13. DIRECȚIA GENERALĂ DE ADMINISTRARE A MARILOR CONTRIBUABILI

- 13.1 Compartimentul logistic
- 13.2 Compartimentul ajutor de stat, practici nelociale si preturi reglementate
- 13.3 ADMINISTRAREA VENITURILOR STATULUI 1
 - 13.3.1 Serviciul registru contribuabili si gestiune dosare fiscale
 - 13.3.2 Compartimentul autorizatii
 - 13.3.3 Serviciul evidenta analitica pe platitori, restituiri, compensari
- 13.4 ADMINISTRAREA VENITURILOR STATULUI 2
 - 13.4.1 Serviciul gestiune titluri de creanta, bilanturi, cazier fiscal
 - 13.4.2 Serviciul rambursare tva
 - 13.4.3 Serviciul executare silita
 - 13.4.3.1 Compartimentul procedura insolventei si atragerea raspunderii
 - 13.4.3.2 Compartimentul amenzi
 - 13.4.4 Serviciul asistenta contribuabili
- 13.5 INSPECTIE FISCALA 1
 - 13.5.1 Serviciul inspectie fiscala nr. 1 – Regiunea Bucuresti



- 13.5.2 Serviciul inspectie fiscala nr. 2 – Regiunea Bucuresti
- 13.5.3 Serviciul inspectie fiscala nr. 3 – Regiunea Bucuresti
- 13.5.4 Serviciul inspectie fiscala nr. 4 – Regiunea Bucuresti
- 13.5.5 Serviciul inspectie fiscala nr. 5 – Regiunea Bucuresti
- 13.5.6 Serviciul inspectie fiscala nr. 6 – Regiunea Iasi
- 13.5.7 Serviciul inspectie fiscala nr. 7 – Regiunea Constanta
- 13.5.8 Serviciul inspectie fiscala nr. 8 – Regiunea Ploiesti
- 13.5.9 Serviciul inspectie fiscala nr. 9 – Regiunea Craiova
- 13.5.10 Compartimentul informatii fiscale si schimb international de informatii
- 13.5.11 Serviciul control inopinat
- 13.6 INSPECTIE FISCALA 2
- 13.6.1 Serviciul inspectie fiscala nr. 10 – Regiunea Bucuresti
- 13.6.2 Serviciul inspectie fiscala nr. 11 – Regiunea Bucuresti
- 13.6.3 Serviciul inspectie fiscala nr. 12 – Regiunea Bucuresti
- 13.6.4 Serviciul inspectie fiscala nr. 13 – Regiunea Bucuresti
- 13.6.5 Serviciul inspectie fiscala nr. 14 – Regiunea Bucuresti
- 13.6.6 Serviciul inspectie fiscala nr. 15 – Regiunea Timisoara



- 13.6.7 Serviciul inspecție fiscală nr. 16 – Regiunea Cluj
- 13.6.8 Serviciul inspecție fiscală nr. 17 – Regiunea Brașov
- 13.6.9 Serviciul de inspecție economico-financiară
- 13.6.10 Compartimentul analiza de risc
- 13.6.11 Compartimentul selectare, programare și analiza inspecție fiscală
- 13.6.12 Compartimentul de control electronic

- 14. DIRECȚIA GENERALĂ EXECUTĂRI SİLITE CAZURI SPECIALE**
 - 14.1 Serviciul de monitorizare cazuri speciale și îndrumare valorificare bunuri confiscate
 - 14.2 Direcția executari silite cazuri speciale
 - 14.2.1 Serviciul de coordonare executari silite cazuri speciale
 - 14.2.2 Serviciul de coordonare masuri asiguratorii cazuri speciale

- 15. DIRECȚIA GENERALĂ PROCEDURI PENTRU ADMINISTRAREA VENITURILOR**
 - 15.1 Serviciul proceduri pentru administrarea taxei pe valoarea adăugată
 - 15.2 Serviciul proceduri pentru declararea și stabilirea impozitelor, taxelor și contribuțiilor
 - 15.3 Serviciul proceduri pentru înregistrarea fiscală a contribuabililor



16. DIRECȚIA GENERALĂ DE REGLEMENTARE A COLECTĂRII CREANȚELOR BUGETARE

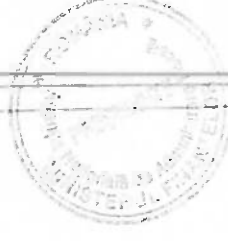
- 16.1 Serviciul de reglementare a recuperării creanțelor bugetare prin colaborare interstatală
- 16.2 Serviciul de reglementare a executării silită
- 16.3 Compartimentul de reglementare a stingerii obligațiilor bugetare
- 16.4 Serviciul de reglementare a evidenței analitice pe plătitori și a înlesnirilor la plată
- 16.5 Serviciul de executare silită prin procese electronice masive

17. DIRECȚIA GENERALĂ DE MONITORIZARE VENITURI ȘI SINTEZĂ

- 17.1 Serviciul de monitorizare a realizării veniturilor bugetare
- 17.2 Serviciul de monitorizare și analiză arierate și creanțe bugetare
- 17.3 Serviciul de monitorizare, analiză structură contribuabili și managementul performanței ANAF
- 17.4 Serviciul monitorizare activitate DGAMC

18. DIRECȚIA GENERALĂ DE ASISTENȚĂ ȘI SERVICII PENTRU CONTRIBUABILI

- 18.1 Compartimentul monitorizare a activităților de îndrumare, asistență și oferire servicii contribuabili
- 18.2 Serviciul Contact center
- 18.3 Compartimentul avizare acte normative cu caracter fiscal
- 18.4 Compartimentul inovare și implementare servicii contribuabili
- 18.5 Serviciul îndrumare organe fiscale teritoriale și asistență contribuabili



18.6 Compartimentul rezidență fiscală și acorduri fiscale internaționale

19. UNITATEA DE MANAGEMENT AL INFORMAȚIEI **

19.1 Compartimentul securitate IT

19.1.1 Serviciul informatizare, software, infrastructura și managementul informației

19.1.2 Serviciul strategii și proiecte digitalizare

19.1.3 Serviciul interoperabilitate, analiza și evaluare proiecte

20. DIRECȚIA GENERALĂ DE STRATEGIE ȘI MONITORIZAREA PROCESELOR

20.1 Serviciul analiză procese

20.2 Serviciul monitorizare procese

20.3 Serviciul pentru reformă

20.4 Serviciul planificare strategică

21. DIRECȚIA GENERALĂ DE RELAȚII INTERNAȚIONALE ȘI COORDONARE PROIECTE

21.1 Serviciul de dezvoltare de proiecte

21.2 Compartimentul relații internaționale

21.3 Compartimentul managementul schimbării

21.4 Compartimentul consultare publică, documentare și analiză instituțională



22. SERVICIUL COMUNICARE, RELAȚII PUBLICE ȘI MASS-MEDIA

22.1 Compartimentul cercetare, promovare, suport rețea

23. DIRECȚIA GENERALĂ DE ORGANIZARE ȘI RESURSE UMANE

23.1 Serviciul resurse umane aparat propriu al ANAF

23.2 Compartimentul resurse umane unități teritoriale

23.3 Serviciul reglementare, monitorizare și gestiunea resurselor umane

23.4 Serviciul resurse umane DGAF

23.5 Compartimentul gestionare petiții, plângeri și declarații de avere și interese

23.6 Compartimentul baze de date și organizare

23.7 Școala de Fiscalitate***

23.7.1 Compartimentul metodologie, gestionare și monitorizare activități de formare

23.7.2 Serviciul de formare profesională în domeniul fiscalității

23.7.3 Serviciul de formare profesională inițială și continuă

24. DIRECȚIA GENERALĂ DE BUGET ȘI CONTABILITATE

24.1 Serviciul buget și salarizare

24.2 Serviciul financiar

24.3 Serviciul contabilitate

24.4 Serviciul contabilitatea creanțelor bugetare



24.4.1 Compartimentul control financiar preventiv

25. DIRECȚIA GENERALĂ DE INVESTIȚII, ACHIZIȚII PUBLICE ȘI SERVICII INTERNE

25.1 Serviciul achiziții publice

25.2 Compartimentul achiziții directe

25.3 Serviciul investiții

25.4 Serviciul derulări contracte, protocoale și convenții

25.4.1 Compartimentul monitorizare angajamente legale și bugetare

25.4.2 Compartimentul elaborare și monitorizare protocoale și convenții

25.5 Compartimentul logistic și gestionare arhivă

25.6 Serviciul gestionare patrimoniu și registratură

25.6.1 Compartimentul gestionare patrimoniu

25.6.2 Compartimentul registratură

25.7 Serviciul tehnic gestiune mijloace de transport

* funcționează la nivel de serviciu

** funcționează la nivel de direcție generală

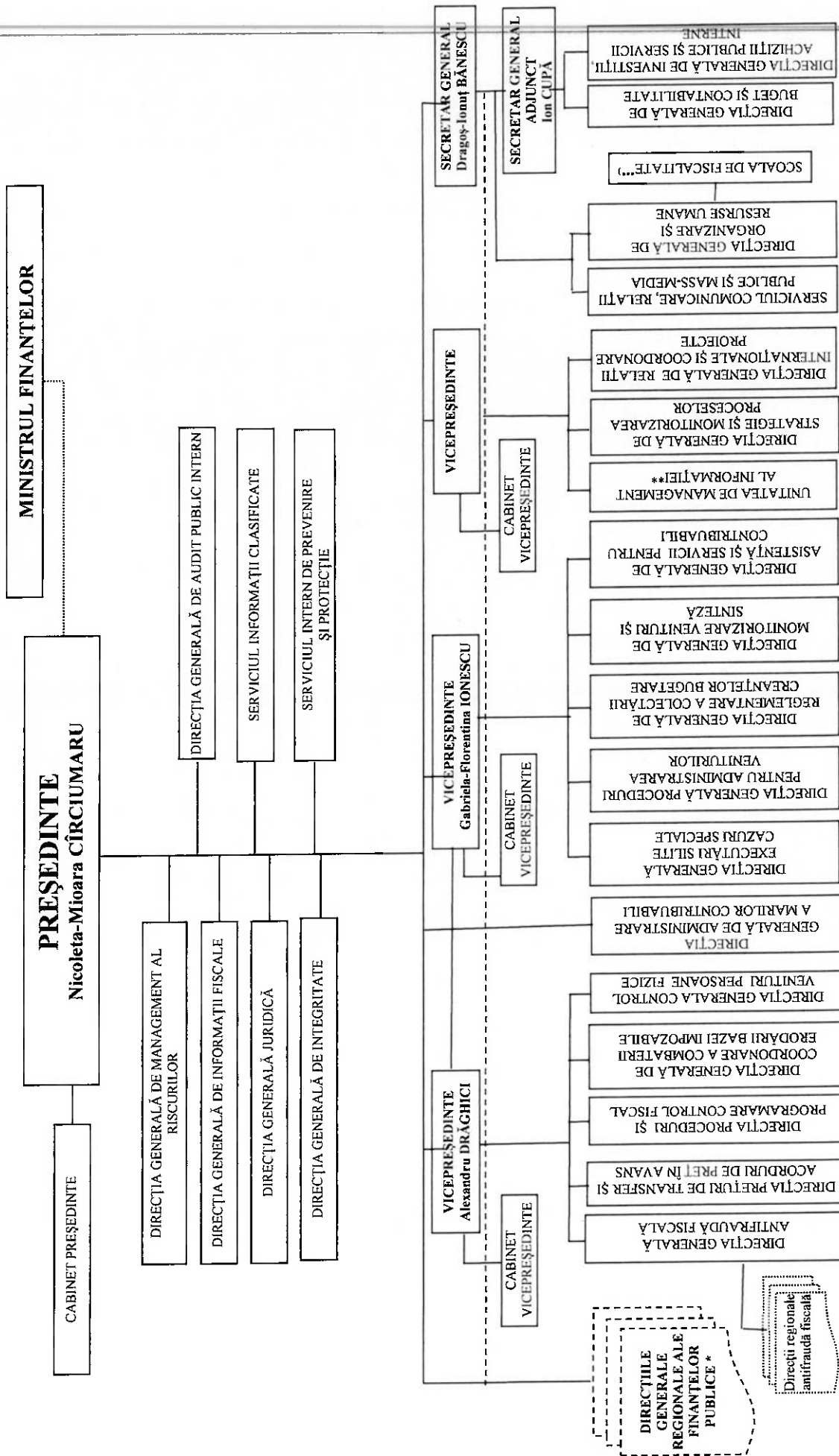
*** funcționează la nivel de direcție

NOTA: Ordinea în care sunt înscrise structurile de la 1 la 25 este cea a așezării din Anexa nr. 1 la HG nr. 520/2013, cu modificările și completările ulterioare. În cadrul fiecărei structuri, ordinea în care sunt înscrise este cea din organigramele aprobate prin anexele nr. 1.1 - 1.25 și respectă (numerotând corespunzător) subordonarea direcțiilor, a serviciilor și a compartimentelor, după caz .



STRUCTURA ORGANIZATORICĂ a Agenției Naționale de Administrare Fiscală

Numărul maxim de posturi: 22.507 posturi (inclusiv președintele, vicepreședinții și posturile aferente cabinetelor demnitărilor)



*) Au personalitate juridică
**) Funcționează la nivel de direcție generală
***) Funcționează la nivel de direcție